

SITUAČNÍ VÝKRES - ZÁJMOVÉ ÚZEMÍ

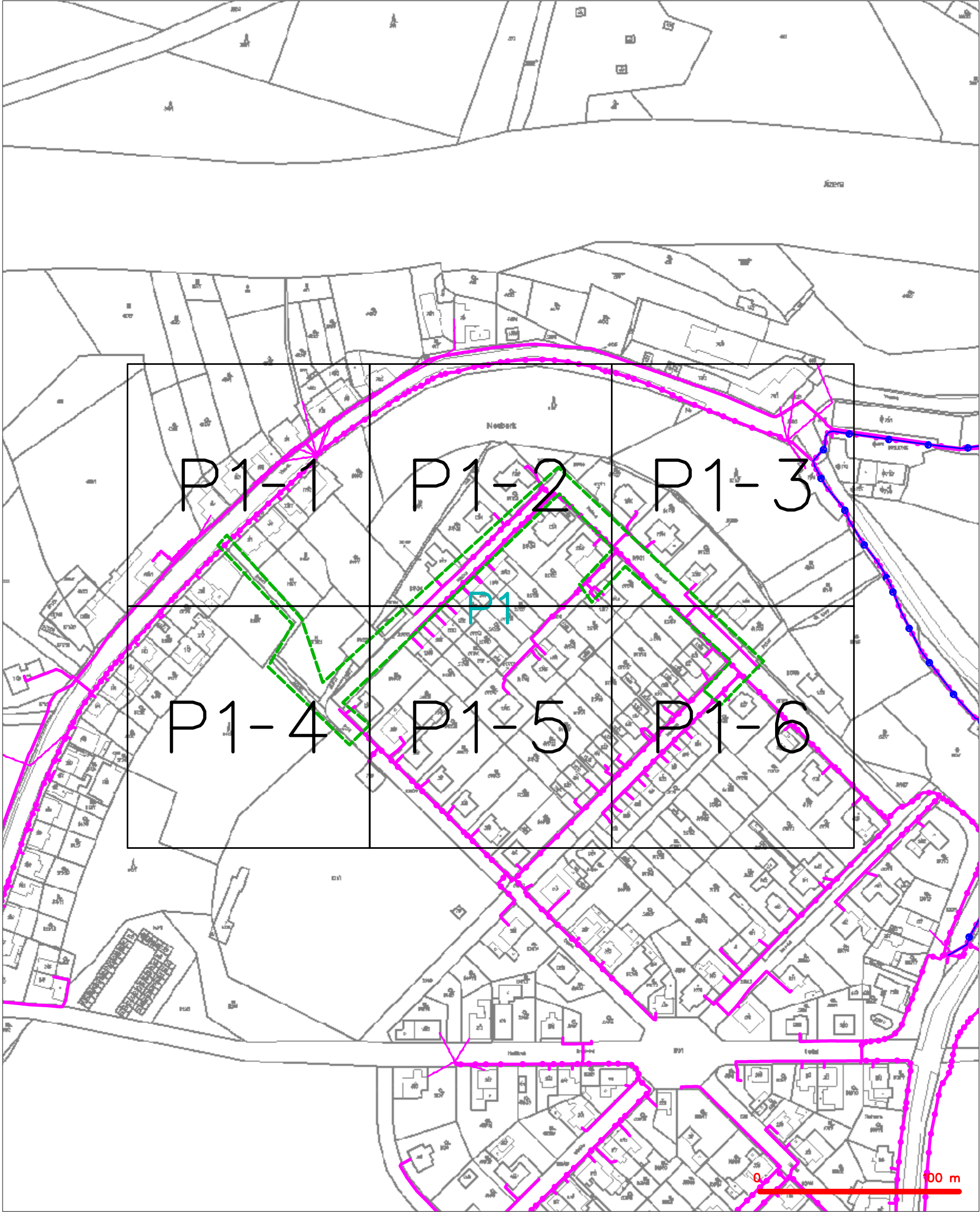


LEGENDA

----- hranice zájmového území k vyjádření

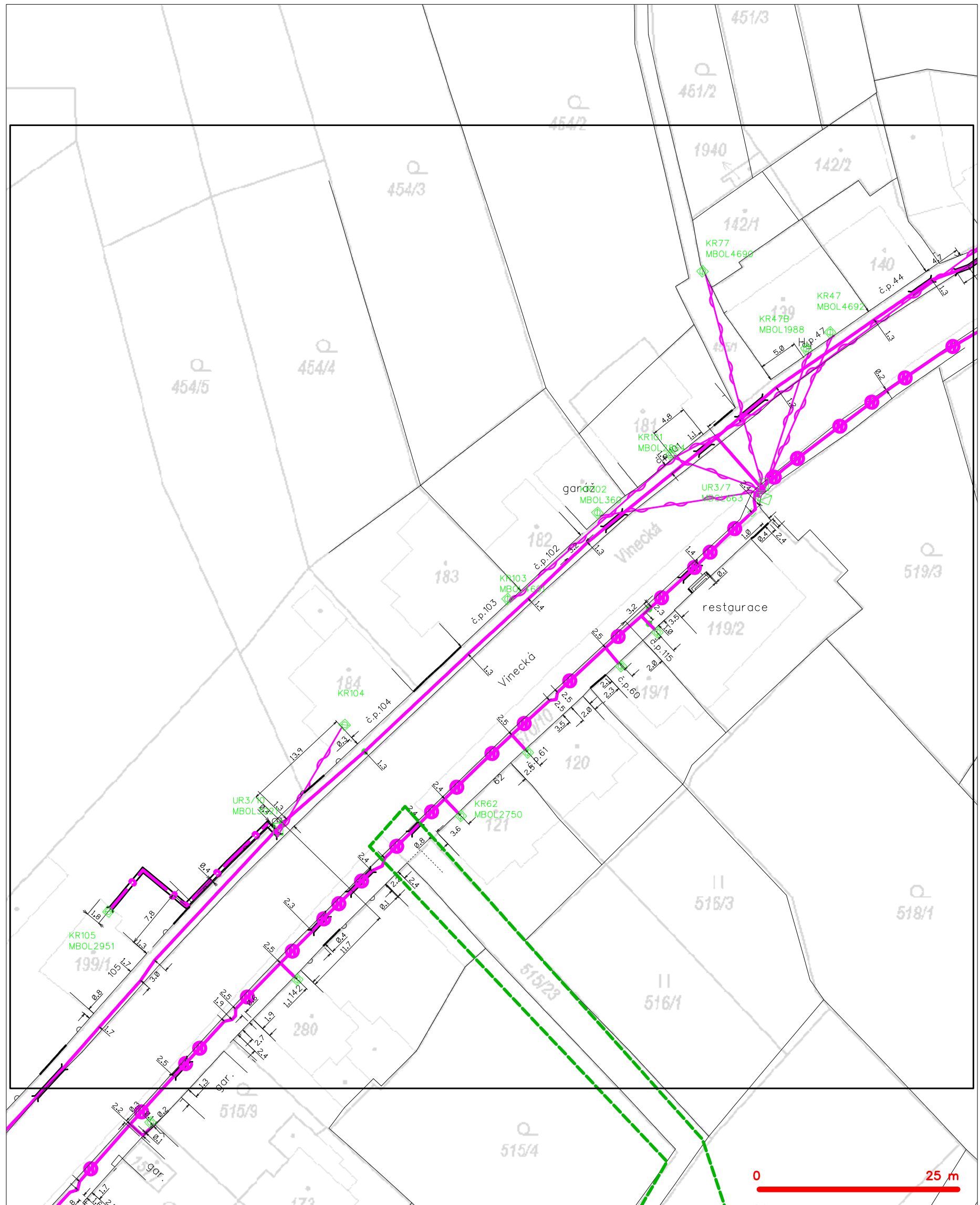

CETIN a.s.
Českomoravská 2510/19, Libeň
190 00 Praha 9
DIČ: CZ04084063
102

SITUAČNÍ VÝKRES - POLYGON 1



LEGENDA	
	hranice zájmového území k vyjádření
	NV přípojka, území s NV přípojkou CETIN
	zaměřený průběh metalického kabelu
	zaměřený průběh optického kabelu, HDPE trubky nebo souběh optického a metalického kabelu
	nezaměřený průběh metalického kabelu
	nezaměřený průběh optického kabelu
	nadzemní síť cizí
	nezaměřený průběh optického kabelu, HDPE trubky nebo souběh optického a metalického kabelu
	radiové síť, ochranné pásmo radiové sítě
	nadzemní síť
	neprovázované síť
	podzemní síť cizí
	síť s NV
	kojektor, kabelovod

SITUAČNÍ VÝKRES - POLYGON 1, list kladu P1-1



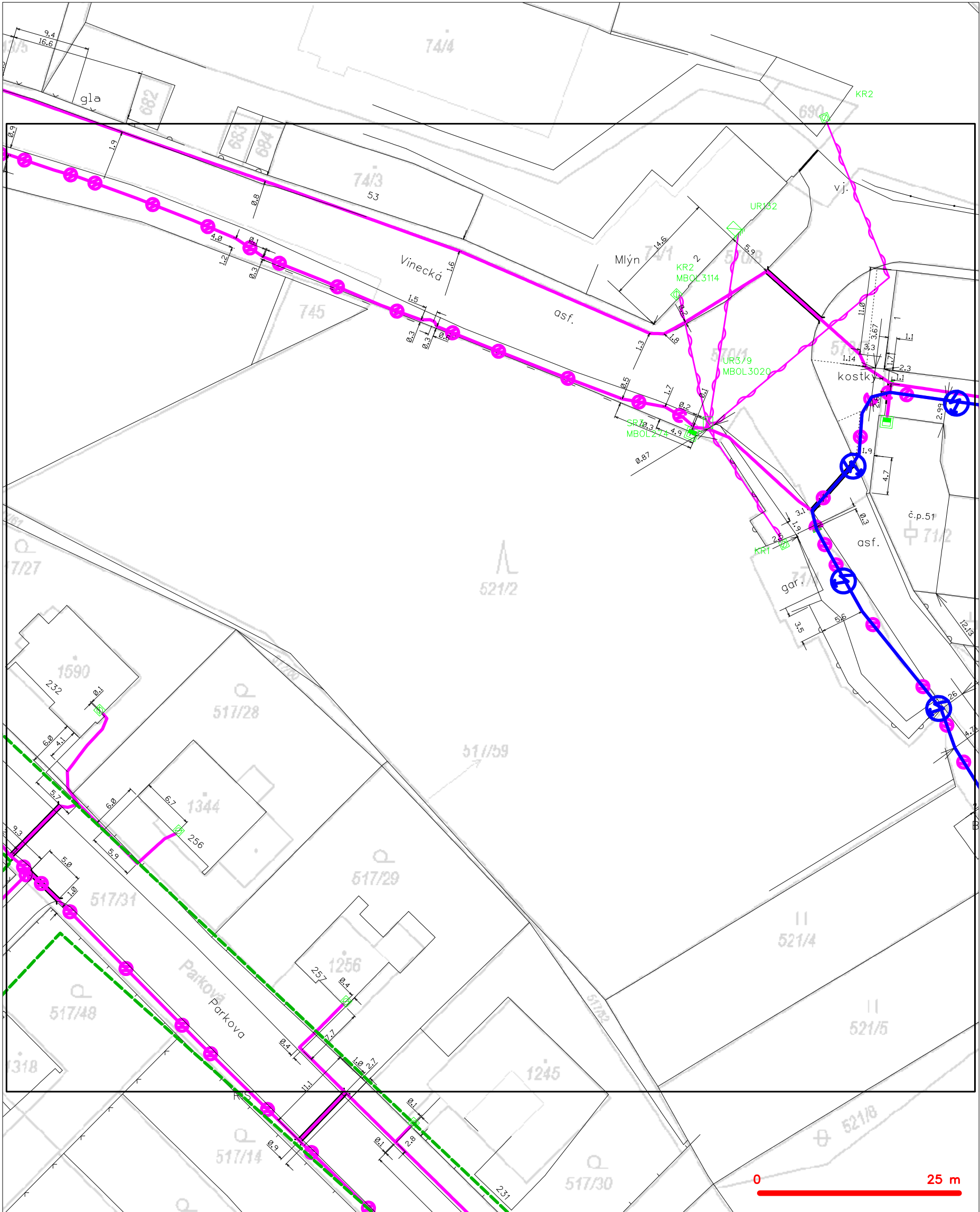
LEGENDA	
	hranice zájmového území k vyjádření
	NN přípojka, území s NN přípojkou CETIN
	zaměřený průběh metalického kabelu
	zaměřený průběh optického kabelu, HDPE trubky nebo souběh optického a metalického kabelu
	nezaměřený průběh metalického kabelu
	podzemní sítě cizí
	podzemní sítě cizí
	sítě s NN
	nezaměřený průběh optického kabelu, HDPE trubky nebo souběh optického a metalického kabelu
	radiové sítě, ochranné pásmo radiové sítě
	podzemní sítě
	nepravoúhelné sítě
	podzemní sítě cizí
	sítě s NN

SITUAČNÍ VÝKRES - POLYGON 1, list kladu P1-2



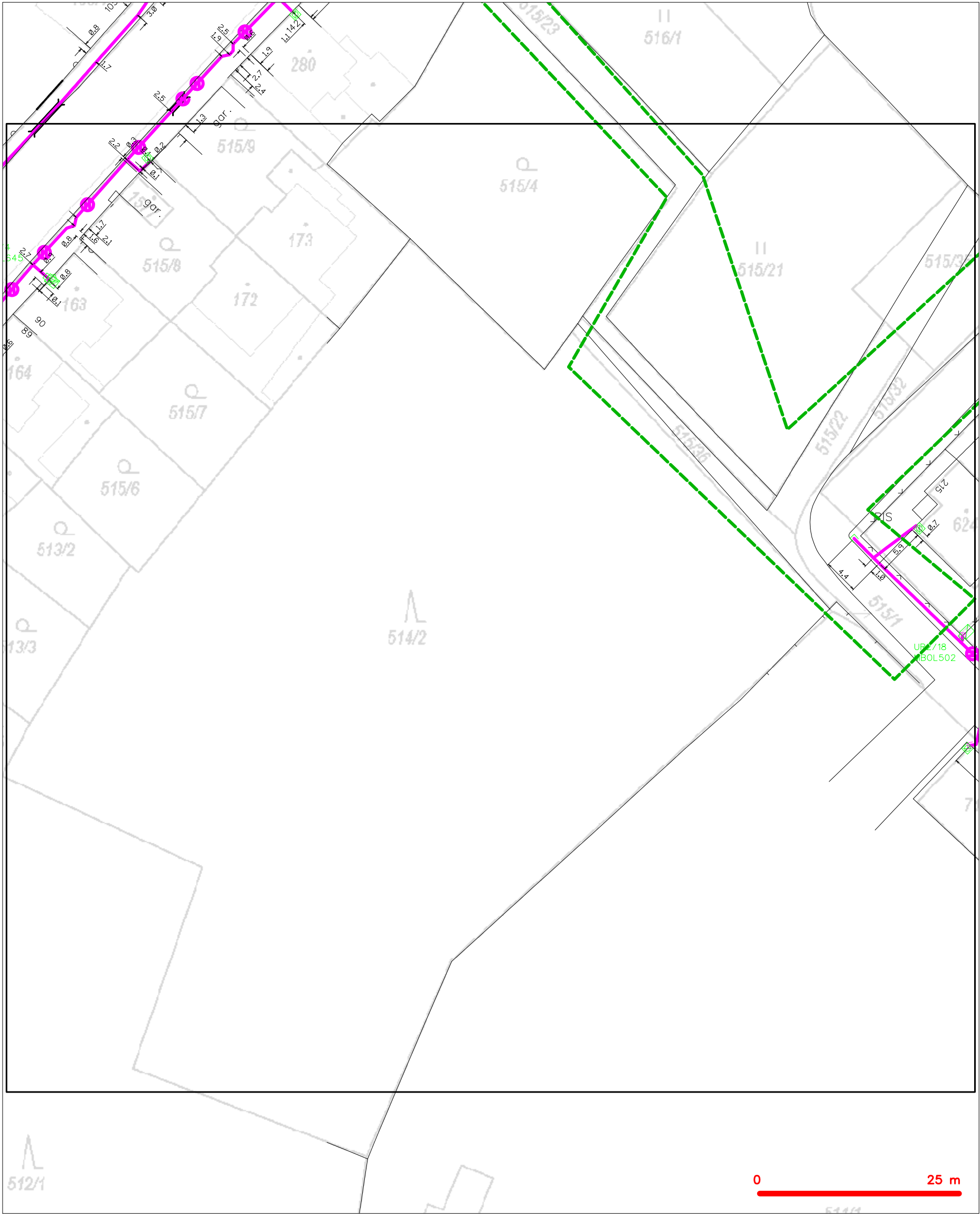
— — — — —	hranice zájmového území k vyjádření	— () —	nezaměřený průběh optického kabelu, HDPE trubky
— · — · —	NV přípojka, území s NV přípojkou CETIN	— () — () —	nebo souběh optického a metalického kabelu
— () —	zaměřený průběh metalického kabelu	— () —	radiové sítě, ochranné pásmo radiové sítě
— () — () —	zaměřený průběh optického kabelu, HDPE trubky	— () —	nadzemní sítě
— () — () — () —	nebo souběh optického a metalického kabelu	— () —	neprovazované sítě
— () — () — () — () —	nezaměřený průběh metalického kabelu	— () —	podzemní sítě cizí
— () — () — () — () — () —	nadzemní sítě cizí	— () —	sítě s NV
		[] =	kolektor, kabelovod

SITUAČNÍ VÝKRES - POLYGON 1, list kladu P1-3



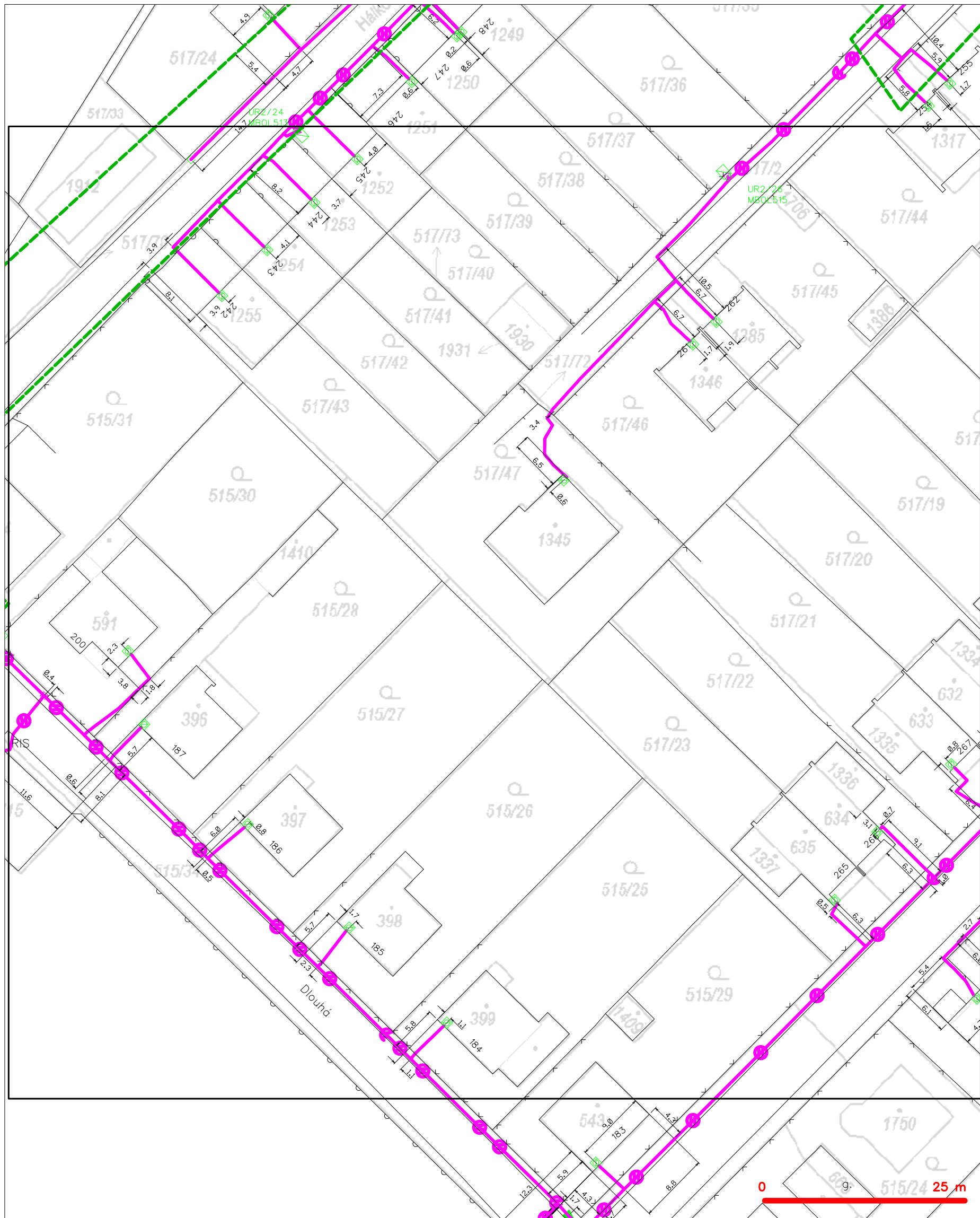
- LEGENDA
- hranice zájmového území k vyjádření
 - NV přípojka, území s NV přípojkou CETIN
 - zaměřený průběh metalického kabelu
 - zaměřený průběh optického kabelu, HDPE trubky nebo souběh optického a metalického kabelu
 - nezaměřený průběh metalického kabelu
 - nadzemní síť cizí
 - nezaměřený průběh optického kabelu, HDPE trubky nebo souběh optického a metalického kabelu
 - radiové sítě, ochranné pásmo radiové sítě
 - nadzemní síť
 - neprovozované sítě
 - podzemní síť cizí
 - síť s NV
 - kolektor, kabelovod

SITUAČNÍ VÝKRES - POLYGON 1, list kladu P1-4



— — — — —	hranice zájmového území k vyjádření	— — — — —	nezaměřený průběh optického kabelu, HDPE trubky nebo souběh optického a metalického kabelu
— — — — —	NV přípojka, území s NV přípojkou CETIN	— — — — —	radiové sítě, ochranné pásmo radiové sítě
— — — — —	zaměřený průběh metalického kabelu	— — — — —	nadzemní sítě
— — — — —	zaměřený průběh optického kabelu, HDPE trubky nebo souběh optického a metalického kabelu	— — — — —	neprovazované sítě
— — — — —	nezaměřený průběh metalického kabelu	— — — — —	podzemní sítě cizí
— — — — —	nadzemní sítě cizí	— — — — —	sítě s NV
		— — — — —	kojektor, kabelovod

SITUAČNÍ VÝKRES - POLYGON 1, list kladu P1-5

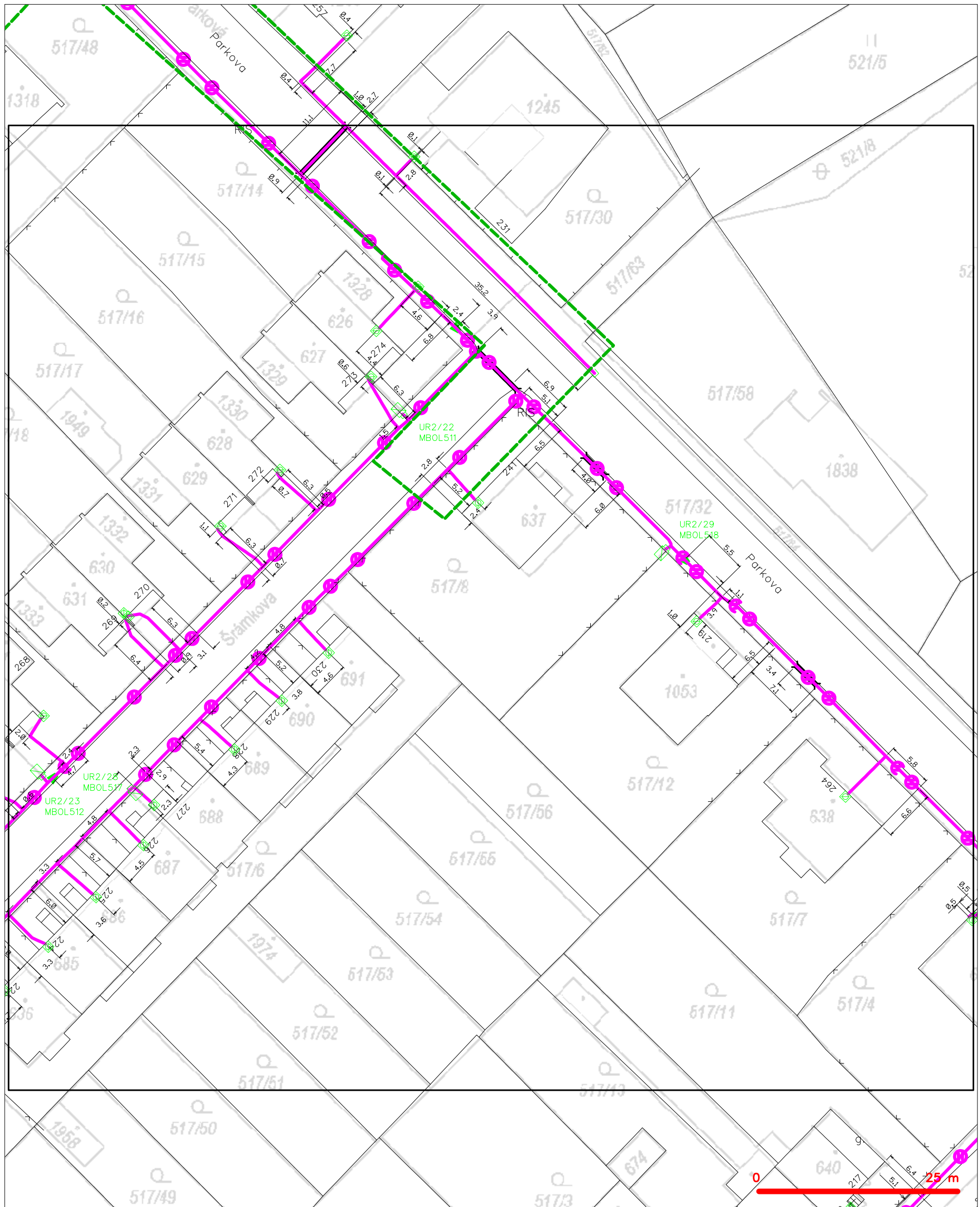


LEGENDA

- hranice zájmového území k vyjádření
- NV přípojka, území s NV přípojkou CETIN
- zaměřený průběh metalického kabelu
- zaměřený průběh optického kabelu, HDPE trubky
- nezaměřený průběh optického a metalického kabelu
- nezaměřený průběh metalického kabelu
- nadzemní síť cizí

- nezaměřený průběh optického kabelu, HDPE trubky
- nebo souběh optického a metalického kabelu
- radiové sítě, ochranné pásmo radiové sítě
- nadzemní síť
- neprovázané sítě
- podzemní síť cizí
- sítě s NV
- kojektor, kabelovod

SITUAČNÍ VÝKRES - POLYGON 1, list kladu P1-6



LEGENDA

	hranice zájmového území k vyjádření		nezaměřený průběh optického kabelu, HDPE trubky nebo souběh optického a metalického kabelu
	NV přípojka, území s NV přípojkou CETIV		radiové síť, ochranné pásmo radiové sítě
	zaměřený průběh metalického kabelu		podzemní síť
	zaměřený průběh optického kabelu, HDPE trubky nebo souběh optického a metalického kabelu		neprovazované síť
	nezaměřený průběh metalického kabelu		podzemní síť cizí
	podzemní síť cizí		sítě s NV